

Características Principales

- Aptos áreas clasificadas Ex d IIC Gb y Ex e II Gb
- Según normas IEC 79.1 y 79.7 (Rev. año 2007)
- Certificación INTI CITEI 2015 D585X
- Grado de protección Ip65
- Temperatura de trabajo -30°C a 100°C
- Antideflagrante / Seguridad aumentada

Usos y aplicaciones

- Instalaciones eléctricas en áreas clasificadas
- Apto para usos en Zona 1, Zona 2, Zona 21 y Zona 22
- Para cables no armados
- Acometidas de cajas eléctricas para luminaria, distribución de comandos, tableros, motores etc.

Descripción técnica

Materiales de construcción:

Latón
 Latón Niquelado
 AISI 316 / AISI 304
 Acero galvanizado
 Aluminio

Tipo de conexiones roscadas:

Rosca cónica (NPT), de 1/2" a 4"
 Rosca cónica gas (BSPT), DE 1/2" a 4"
 Rosca cilíndrica ISO 261 (Métrica), de M16 a M90
 Consultar por otras roscas especiales

Accesorios:

Terminal de puesta a tierra (ver catalogo PAT)
 Arandelas de Nylon tipo imperdibles
 Tuercas de fijación (no estampadas)



Tuercas de fijación

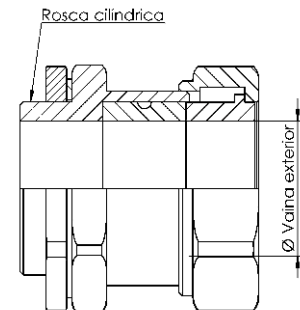
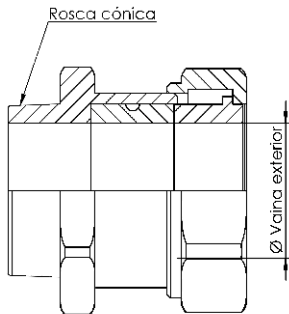


Arandela imperdible



Terminal de puesta a tierra

Tabla dimensional



Modelo	Ø Vaina exterior		Rosca	
	Min.	Máx.	Roscas cónicas	Roscas cilíndricas
6001	3	8	3/8" a 3/4"	M16 a M25
6002	6.5	12	1/2" a 1"	M20 a M32
6003	11	14	1/2" a 1"	M20 a M32
6004 A	14	17	3/4" a 1" 1/4	M25 a M40
6004 B	17	20		
6005 A	17	22	1" a 1" 1/2	M32 a M50
6005 B	21	26		
MODELOS CON GOMA DE ESTANQUEIDAD CÓNICA				
6006 A	21	27	1" 1/4 a 2"	M40 a M63
6006 B	26	32		
6007	27	35	1" 1/2 a 2"	M50 a M63
6008 A	34	39	1" 1/2 a 2" 1/2	M50 a M75
6008 B	38	42		
6009	45	56	2" 1/2 a 3"	M75 a M90

-Consultar por otras combinaciones de roscas.

Codificación para compra y tipificación

Tipificación de roscas:

Tipo de rosca	Codigo									
NPT	1/2"	3/4"	1"	1" 1/4	1" 1/2	2"	2" 1/2	3"	4"	
	ENA	ENB	ENC	END	ENE	ENF	ENG	ENH	ENI	
BSPT	1/2"	3/4"	1"	1" 1/4	1" 1/2	2"	2" 1/2	3"	4"	
	EGA	EGB	EGC	EGD	EGE	EGF	EGG	EGH	EGI	
MÉTRICA (Paso 1.5)	M16	M20	M25	M32	M40	M50	M63	M75	M90	
	E16	E20	E25	E32	E40	E50	E63	E75	E90	

Tipificación de materiales:

Material	Código
Latón	L
Latón Niquelado	LN
Aisi 304	A4
Aisi 316	A6
Acero Galv.	AG
Aluminio	AL

Ejemplo de Codificación:

Armado de Codificación para un prensacable serie 6000, con rango de ajuste de Ø17mm a Ø20mm con rosca M32, construido en Latón.

WISA	6004 B	E32	L
Genérico	Modelo	Rosca	Material

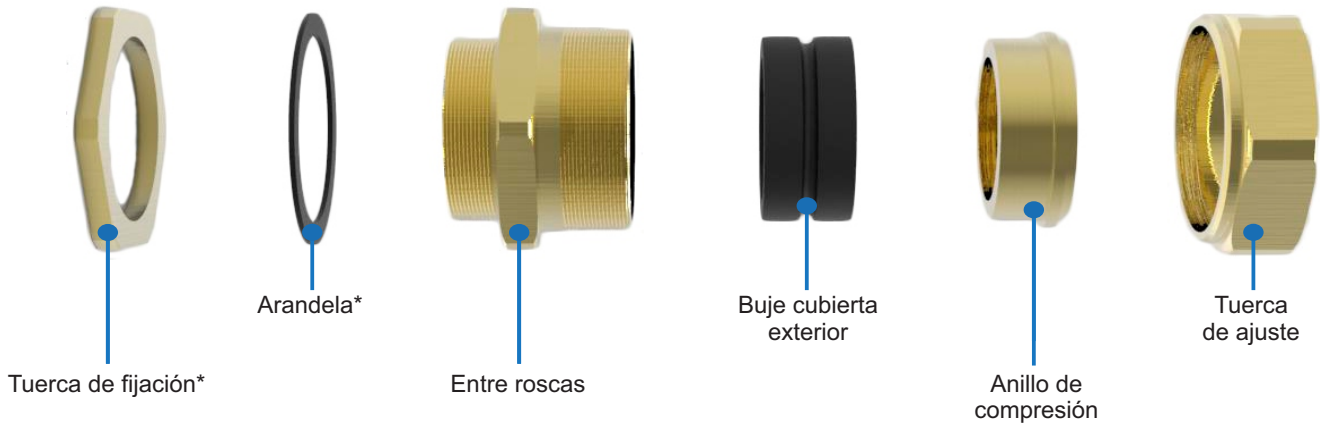
Código armado apto para compra:

WISA-6004 B-E32-L

Prensacable 6004 B, con rango de ajuste de Ø17mm a Ø20mm con rosca M32, construido en Latón.

Nota: dado el continuo desarrollo de nuestros productos, los prensacables descriptos en esta especificación están sujetos a modificación sin previo aviso.

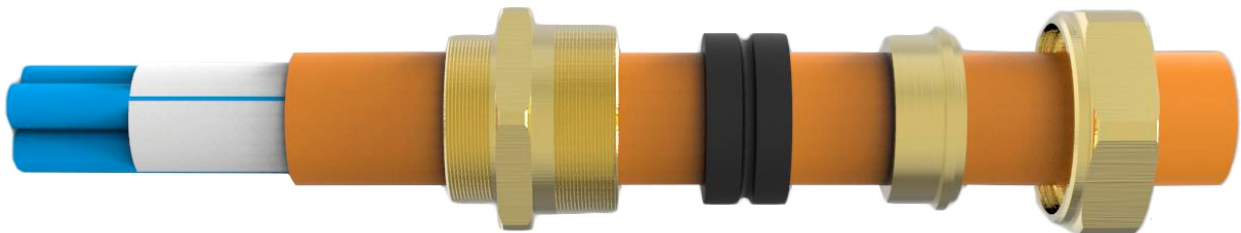
Despiece



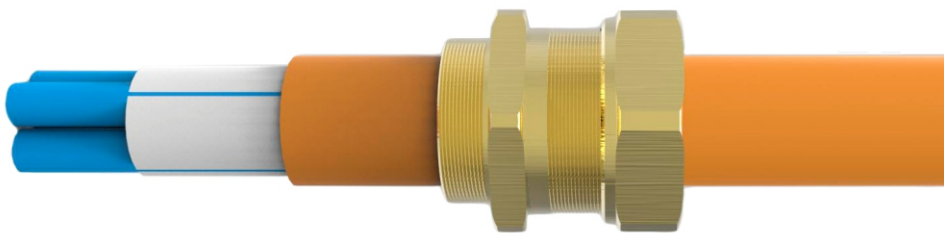
* Válido solo para roscas cilíndricas

Instructivo de armado

- 1 Colocar en el cable la tuerca de ajuste con su respectivo buje, a continuación introducir el de compresión y por último, colocar el cuerpo entre roscas con el buje de cubierta exterior.



- 2 Roscar con la llave apropiada al dispositivo final el cuerpo entre roscas (Válido para roscas cónicas). Posteriormente apretar la tuerca de ajuste hasta que selle el cable.



- 3 En el caso de los prensacables con tuerca y arandela, seguir el paso 3, pero previamente fijar el cuerpo de entre roscas al acceso, con la tuerca correspondiente (Válido para roscas cilíndricas).

